

SVM20s 32*50I / 53*50I / 32C

Termotransferová tiskárna



SAVEMA je jednoduchá tiskárna pro tisk aktuálních informací přímo na obalové materiály jako jsou fólie, kartony nebo na etikety. **Savema 32 a 53** je cenově velmi výhodná tiskárna, která pracuje na principu digitálního termotransferového tisku. Tento model neobsahuje vyjímatelnou kazetu s páskou, ta se vyměňuje přímo v tiskovém modulu. Tato tisková technologie zajišťuje vysokou kvalitu tisku a maximální spolehlivost. Velkou výhodou tiskárny je snadná údržba, nízká cena, vysoká kvalita tisku a velmi bohatá nabídka diagnostických funkcí. Tiskárna se dodává buď v kontinuálním, nebo krokovém režimu a používá tiskové hlavy nearedge Kyocera.

RYCHLOST TISKU

Díky extrémně lehké a přesně vedené tiskové hlavě dosahuje tiskárna SVM 32 C rychlosti až 550 mm/sek. při kvalitě tisku 300dpi. Tiskárna má velkou paměť na všechny formáty etiket. Pro přenos zpráv je možné používat USB nebo počítač.

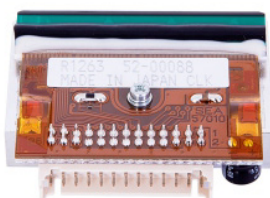
KVALITNÍ ZNAČENÍ S NÍZKÝMI PROVOZNÍMI NÁKLADY

Tiskárna je díky svým malým rozměrům ideální pro instalace do stávajících výrobních a balících linek. Umožňuje tisk na vrchní, spodní i boční strany výrobku. Tisk ve vysokém rozlišení **300 dpi** – alfanumerické znaky, loga, obrázky, grafika, **čárové 1D a 2D kódy**, proměnná data jako datum výroby a spotřeby, aktuální čas, atd. Tiskárna signalizuje docházející TTR pásku.

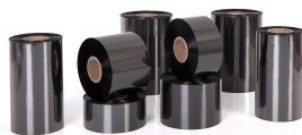
TECHNICKÁ DATA

| SPECIFIKACE | | | |
|----------------------|---|---------------|----------------|
| | 32*50 I | 53*50 I | 32 C |
| Tiskové pole | šíře 32 mm | šíře 53 mm | šíře 32 mm |
| | délka 50 mm | délka 50 mm | délka 125 mm |
| Rozlišení | 300 dpi | | |
| Rychlost tisku | 50-400 mm/sek. | | 10-550 mm/sek. |
| Výkon | 320 tisků/min. | | 500 tisků/min. |
| Barvicí páska | návin 600 m | | |
| Paměť | 5000 textů, USB standardně | | |
| Elektrické připojení | 110/220/240V 50/60 Hz | | |
| Přívod vzduchu | min. 1 bar - max. 5 bar | | |
| Váha (tiskárny) | 5,6 kg | 5,1 kg | |
| Rozměr | VxŠxD/175mmx190mmx197mm (u SVM53 je 210 mm) | | |
| Šíře pásy | 22 mm a 35 mm | 35 mm a 55 mm | 22 mm a 35 mm |
| Provozní teplota | 5°- 50°C | | |
| Řídicí jednotka | 4,3" dotykový display | | |

| PROGRAMOVÁNÍ | |
|--------------|---|
| DATA | reálný datum/čas, text, čárové kódy, 2D kódy, loga, počítadlo, kód směny, Tiskové pole tvar, měna |
| Čárový kód | 1D, 2D, Datamatrix, EAN-8, EAN-13, EAN-128, CODE 39, 1-2 z 5, CODE 93, UPC-A, UPC-E, 2D Datamatrix, QR Code |
| Komunikace | RS-232, LAN, USB |
| Software | SAYASIS program |



Tisková hlava



Barvicí páska



Řídicí jednotka 137 mm x 207 mm x 40

