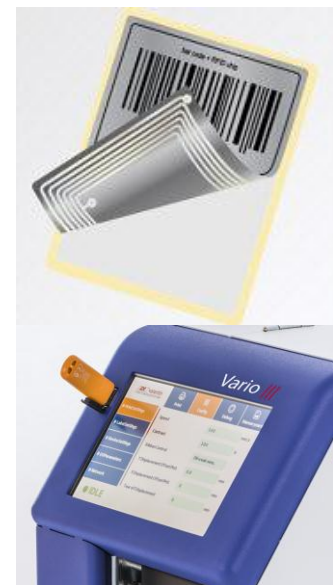


## VARIO III série Termotransferová tiskárna



Tiskárna Vario III je stolní tiskárna etiket, která je schopna tisknout jak přes termotransferovou pásku, tak přímo na thermo etikety. Je to mimořádně spolehlivá tiskárna etiket. Tato tiskárna je rozšířená o nabídku možnosti tisku RFID etiket, skener nebo rozhraní WLAN. Další možností je dotykový displej, který nabízí jednoduché a pohodlné ovládání.

Naše společnost je šetrná k prostředí a tiskárna je vyrobena z recyklovatelných součástí a materiálů.



Odlepovač etiket



Externí navíjení



Řezačka etiket

## TECHNICKÁ DATA

|                    | TERMOTRANSFER TISK |                  |                  |
|--------------------|--------------------|------------------|------------------|
|                    | Vario III 104/8    | Vario III 107/12 | Vario III 107/24 |
| Rozlišení          | 203 DPI            | 300 DPI          | 600 DPI          |
| Rychlost tisku     | 250 mm/s           | 250 mm/s         | 100 mm/s         |
| Šířka tisku        | 104 mm             | 105,7 mm         | 105,7 mm         |
| Min. šířka etikety | 15 mm              | 15 mm            | 15 mm            |
| Max. výška etikety | 6000 mm            | 3000 mm          | 1000 mm          |
| Min. výška etikety | 6 mm               | 6 mm             | 6 mm             |

|                                |  |
|--------------------------------|--|
| <b>Způsob tisku</b>            | Termotransferový, přímý tepelný je volitelný   |
| <b>Etikety</b>                 |  |
| Typ média                      | Materiál v rolích nebo skládané leporelo, perforované nebo souvislé etikety, vstupenky nebo visačky. |
| Max. hmotnost etiket           | 220 g/m <sup>2</sup>   |
| Kapacita role média            | vnější návin 200 mm na jádru o průměru 40 mm nebo 75 mm (volitelné)                                  |
| Interní navíjení               | max. 100 mm  |
| <b>Termotransferová páska</b>  |  |
| Max průměr role                | 80 mm  |
| Průměr jádra                   | 25,4 mm  |
| Max. délka                     | 300 m  |
| Max. šířka                     | 110 mm   |
| <b>Rozměry</b>                 |  |
| Šířka x výška x hloubka        | 230 mm x 310 mm x 450 mm   |
| Váha                           | 16 kg  |
| <b>Elektronika</b>             |  |
| Procesor                       | Vysoce rychlostní 32 Bit   |
| RAM                            | 16 MB / 64 MB  |
| Slot                           | Flash card typ I, síťová LAN karta   |
| Baterie                        | Pro hodiny a pro ukládání do paměti při vypnutí  |
| Signalizace                    | Zvukový signál při nahlášení chyby   |
| <b>Interface</b>               |  |
| Serial                         | RS 232C  |
| USB                            | 2.0  |
| Ethernet                       | 10/100 Base T, LPD, RawIP-Printing, DHCP, http, FTP  |
| 2 x USB Master                 | Připojení pro externí klávesnici a paměť   |
| WLAN (možnost)                 | Card 802.11b/g WEP/WPA PSK (TKIP)  |
| LCD displej                    | Grafický displej 132 x 64 pixelů, bílé podsvícení  |
| <b>Nastavení</b>               | Datum, čas, 11 jazyků, parametry etiket a zařízení, ochrana heslem                                   |
| <b>Zprávy</b>                  |  |
| Zastavil se tisk               | Konec pásky, konec etiket, otevřená tisková hlava  |
| Zprávy o stavu                 | Informace o nastavení, jako je počítadlo, délka tisku, síťové parametry                              |
| <b>Znaky</b>                   | Různé typy znaků (Truetype fonty, atd)   |
| <b>Čárové kódy</b>             | 1D, 2D i ostatní čárové kódy   |
| <b>Software</b>                |  |
| Konfigurace                    | ConfigTool   |
| Řídící software                | Netstar PLUS   |
| Software pro tvorbu etiket     | Labelstar LITE, Labelstar PLUS   |
| <b>Provozní podmínky</b>       |  |
| Napájení                       | 110-230 V / 50 – 60 Hz   |
| Max. spotřeba                  | 150 VA   |
| Pracovní teplota               | 5 – 35°C   |
| Vlhkost                        | 80% bez kondenzace   |
| <b>Volitelné příslušenství</b> | čidlo přítomnosti etikety, odlepovač etiket, vnitřní navíječ, odřezávač etiket                       |