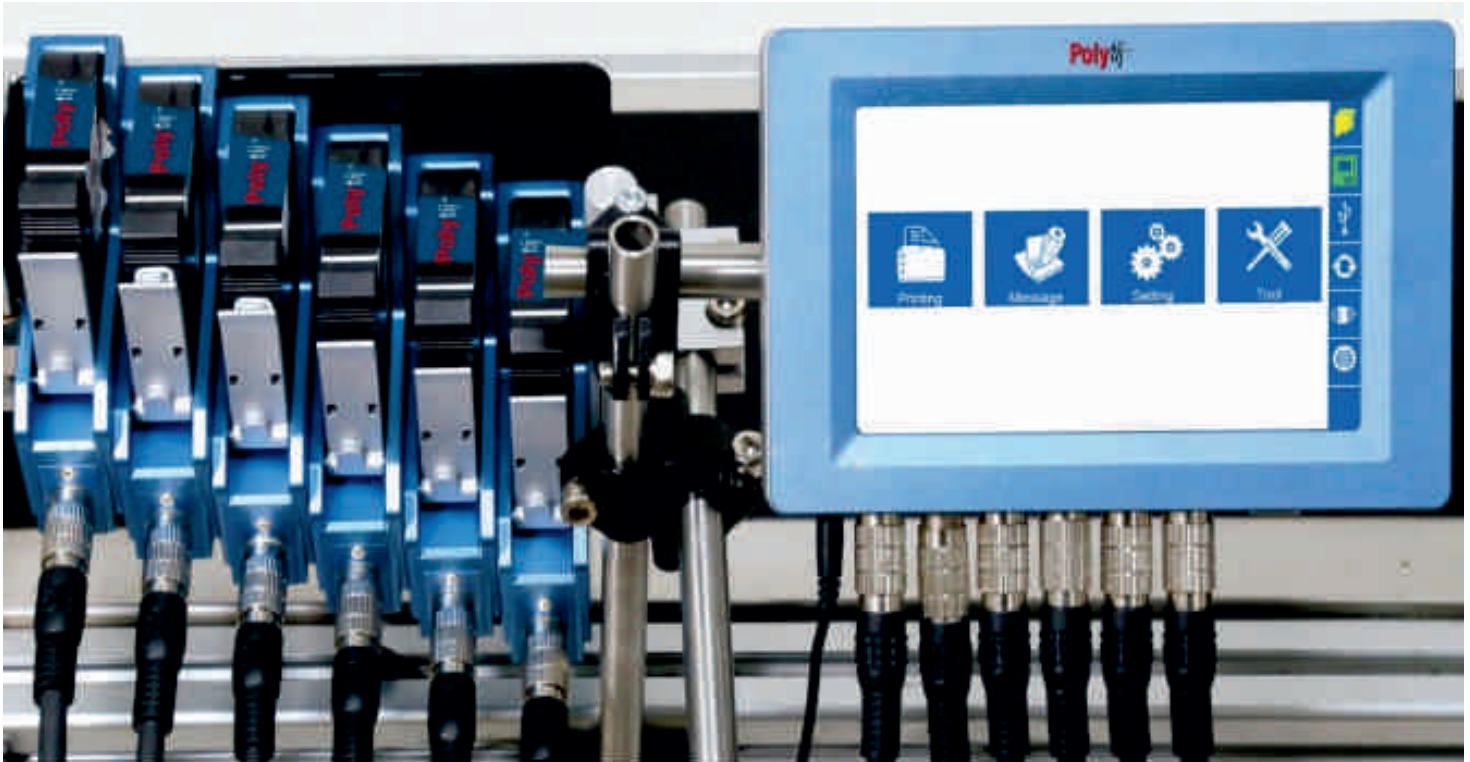


## **POLYtj S3** **termální tiskárna pro více hlav**



Tiskárny POLYtj S3 může tisknout na většinu neporézních povrchů, jako jsou plast, sklo a většina kovů. V kombinaci s funkcemi, jako je „plně dotykový barevný 7" displej, inteligentní detekce výrobků, diagnostika inkoustu, řízení přes PC nebo přímo přes internetové rozhraní, je značení této technologií bezkonkurenční.

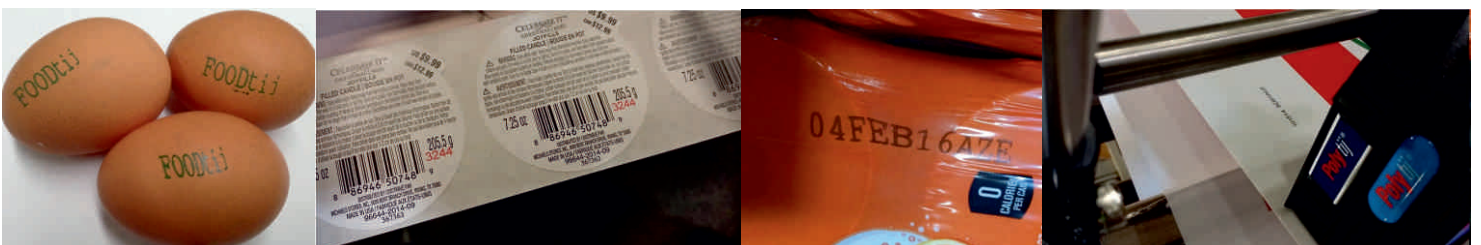
K řídicí jednotce lze připojit 1 až 6 hlav. Nezávislé tiskové hlavy mohou tisknout v jeden okamžik nebo se mohou nastavit jiných kombinacích (soutisk více hlav, atd.) Ideální pro vícenásobné tisky na jogurty, vajíčka, atd.

Zařízení v základním nastavení používá fonty Arial, ale je zde možnost nahrát různé typy fontů.

Tiskne čárové kódy (UPCA, UPCE, EAN13, EAN8, INT25, CODE39, CODE128, EMA128, PDF417, DATAMATRIX, QR), alfanumerické znaky, loga, datumu, čísla šarže, atd.

Funkce „Smart Ink“ automaticky rozpozná typ inkoustu, který používáte a identifikuje optimální parametry pro tisk. Zároveň zde dochází ke kontrole stavu inkoustu v kazetě.

Detekce produktu zabezpečuje integrovaná fotobuňka v tiskové hlavě.



## Technická data

<b>Velikost</b>	<b>Port</b>
řídící jednotka: 210x135x37 mm	1) Ethernt: 100Mb/S
tisková hlava: 126x100x31 mm	2) USB2.0
<b>Napájecí zdroj</b>	3) DB15
AC 90V-240/50-60hz, 90W	<b>Interface</b>
<b>Výška tisku</b>	1) 7" 800x480 barevný, dotekový, LCD displej
jedna hlava - 12,7 mm	2) dotekově ovládaný displej přes interface
šest hlav - 76,2 mm	3) tiskárna může pracovat samostatně bez PC
<b>Rychlost tisku</b>	<b>Řízení inkoustu</b>
300 dpi do 60 m/min	1) Automaticky pozná typ používaného inkoustu
600 dpi do 30 m/min	a identifikuje optimální nastavení pro tisk
<b>Rozlišení</b>	2) Záruka používání originálních HP kazet
50 - 600 dpi	3) Automatické měření spotřeby inkoustu
<b>Pracovní podmínky</b>	Inkousty jsou originálních HP42ml kazetách
Teplota: -10°C až +55°C, vlhkost 10% až 85% bez kondenzace	
<b>Externí databáze pro zaslání dat přes PC</b>	<b>Zdrojová data z tiskárny</b>
MS Excel, MS Access, SQL	RS-232, Ethernet port a USB port



### Typy inkoustů

*Polytj* - inkousty, které obsahují polymery, díky kterým mají vysokou přilnavost, rychle zasychají a jsou odolné proti oděru.

*NANOtj* je pigmentový černý inkoust, který je velmi hustý a díky tomu je velmi černý. Je odolný proti blednutí, chemikáliím a oděru.

*FOODtj&DYEtj* - inkousty vhodné pro savé materiály, jako jsou vejce, papír, kartóny. Jsou k dispozici v různých barvách, jako je černá, červená, zelená a modrá.

