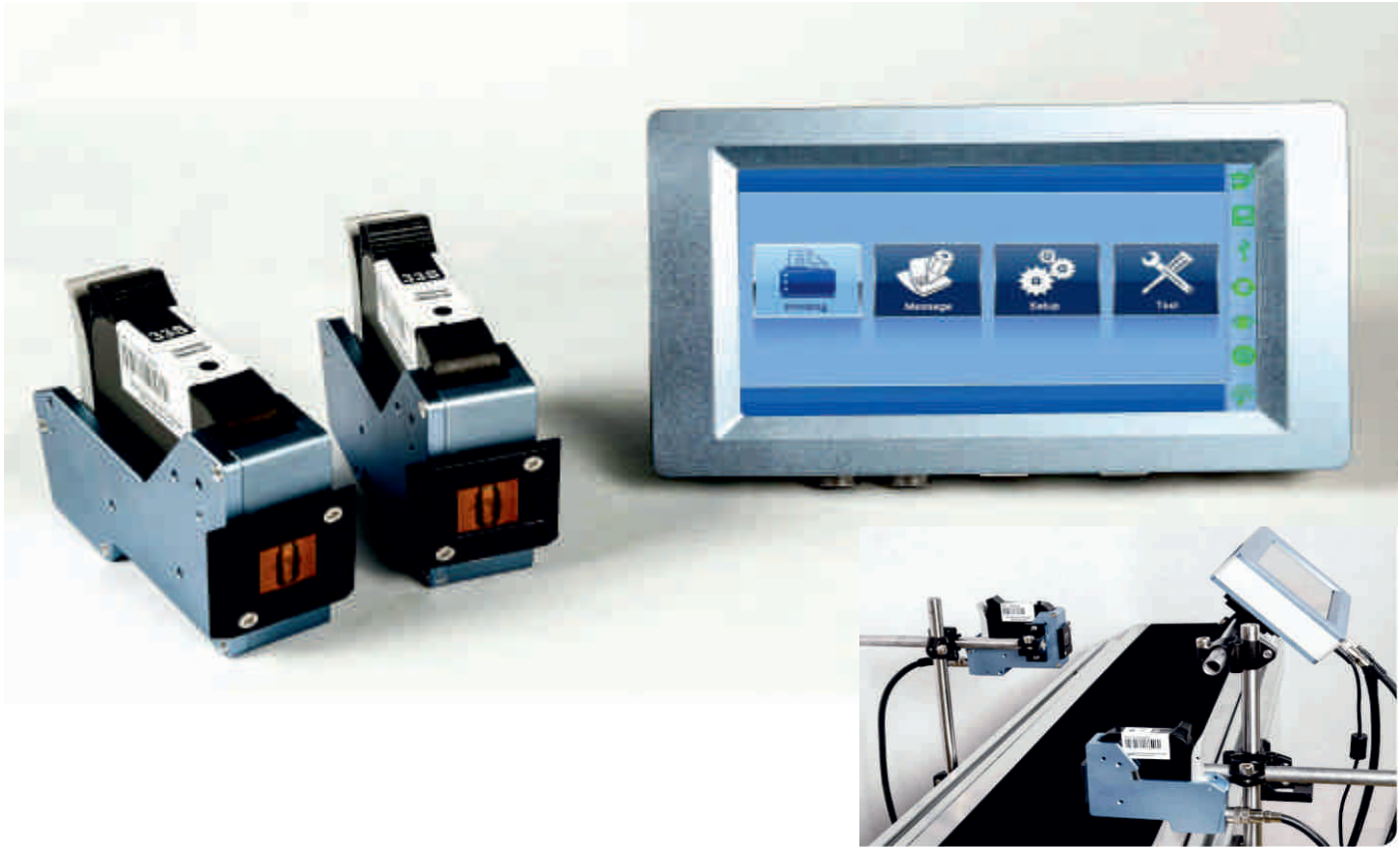


POLYtij S3

tisk ve vysokém rozlišení na savé i nesavé materiály



Tiskárny POLYtij nabízí pokročilou technologii značení. Na rozdíl od jiných termo tiskáren na nesavé materiály je polymerové termální značení POLYtij jedinečné, protože obsahuje polymerní pryskyřici, která umožňuje inkoustům přilnout k nesavému povrchu tak, aby držely a odolaly oděru.

Proto tiskárny řady POLYtij mohou tisknout na většinu neporézních povrchů, jako jsou plast, sklo a většina kovů. V kombinaci s funkcemi, jako je „plně dotykový barevný 7" displej, inteligentní detekce výrobků, diagnostika inkoustu, řízení přes PC nebo přímo přes internetové rozhraní, je značení touto technologií bezkonkurenční.

Zařízení v základním nastavení používá fonty Arial, ale je zde možnost nahrát různé typy fontů.

Tiskne čárové kódy (UPCA, UPCE, EAN13, EAN8, INT25, CODE39, CODE128, EMA128, PDF417, DATAMATRIX, QR), alfanumerické znaky, loga, datum, čísla šarže, atd.

Funkce „Smart Ink“ automaticky rozpozná typ inkoustu, který používáte a identifikuje optimální parametry pro tisk. Zároveň zde dochází ke kontrole stavu inkoustu v kazetě.

Detekce produktu zabezpečuje integrovaná fotobuňka v tiskové hlavě.



Technická data

Velikost	Port
řídící jednotka: 210x135x37 mm	1) Ethernet: 100Mb/S
tisková hlava: 126x100x31 mm	2) USB2.0
Napájecí zdroj	3) DB15
AC 90V-240/50-60hz, 90W	Interface
Výška tisku	1) 7" 800x480 barevný, dotekový, LCD displej
jedna hlava - 12,7 mm	2) dotekově ovládaný displej přes interface
dvě hlavy - 25,4 mm	3) tiskárna může pracovat samostatně bez PC
Rychlost tisku	Řízení inkoustu
300 dpi do 60 m/min	1) Automaticky pozná typ používaného inkoustu
600 dpi do 30 m/min	a identifikuje optimální nastavení pro tisk
Rozlišení	2) Záruka používání originálních HP kazet
50 - 600 dpi	3) Automatické měření spotřeby inkoustu
Pracovní podmínky	Inkousty jsou originálních HP42ml kazetách
Teplota: -10°C až +55°C, vlhkost 10% až 85% bez kondenzace	Zdrojová data z tiskárny
Externí databáze pro zaslání dat přes PC	RS-232, Ethernet port a USB port
MS Excel, MS Access, SQL	



Typy inkoustů

Polytj - inkousty, které obsahují polymery, díky kterým mají vysokou přilnavost, rychle zasychají a jsou odolné proti oděru.

NANOtj je pigmentový černý inkoust, který je velmi hustý a díky tomu je velmi černý. Je odolný proti blednutí, chemikáliím a oděru.

FOODtj&DYEtj - inkousty vhodné pro savé materiály, jako jsou vejce, papír, kartóny. Jsou k dispozici v různých barvách, jako je černá, červená, zelená a modrá.

